

# Classificação das cadeias carbônicas

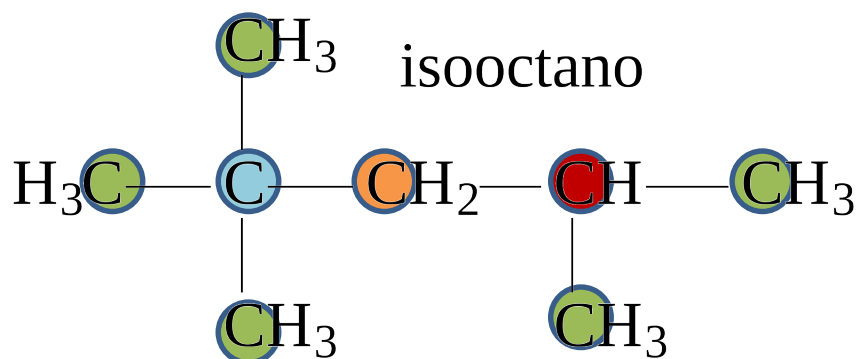


Talita M.

# Classificação dos carbonos

Indica a quantos carbonos aquele átomo está ligado:

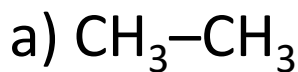
- Carbono primário – ligado a 1 C
- Carbono secundário – ligado a 2 C
- Carbono terciário – ligado a 3 C
- Carbono quaternário – ligado a 4 C



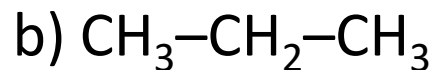
Classificação das cadeias carbônicas – Talita M.

# Classificação das cadeias carbônicas

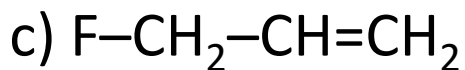
Classificação das cadeias carbônicas – Talita M.



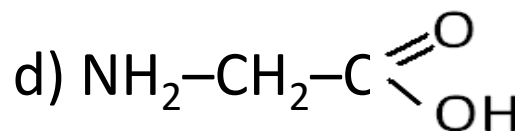
Aberta  
Homogênea  
Saturada  
Normal



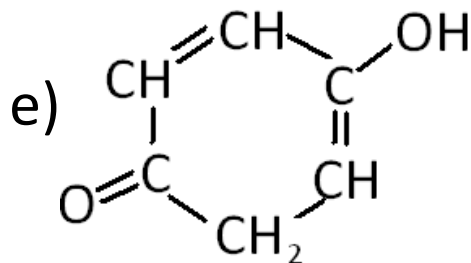
Aberta  
Homogênea  
Saturada  
Normal



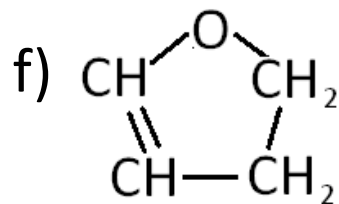
Aberta  
Homogênea  
Insaturada  
Normal



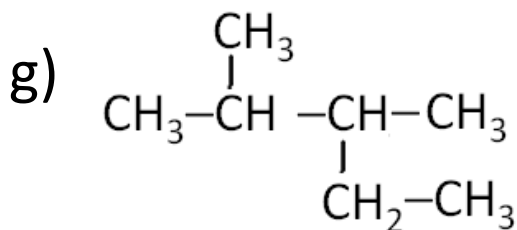
Aberta  
Homogênea  
Saturada  
Normal



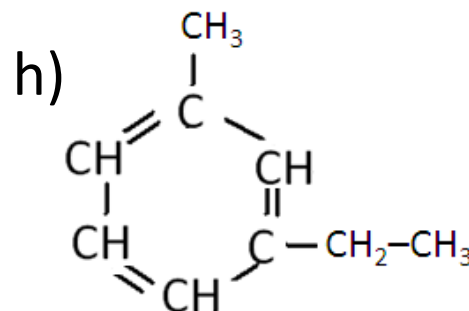
Fechada  
Homogênea  
Insaturada  
Normal  
Alicíclica



Fechada  
Heterogênea  
Insaturada  
Normal  
Alicíclica



Aberta  
Homogênea  
Saturada  
Ramificada



Fechada  
Homogênea  
Insaturada  
Ramificada  
Aromática